



# User Manual

Model: H70A1

**Govee Outdoor Strip Light Pro**

<b>English</b>	<b>01</b>
<b>Deutsch</b>	<b>10</b>
<b>Français</b>	<b>19</b>
<b>Español</b>	<b>28</b>
<b>Italiano</b>	<b>37</b>

## READ AND SAVE THESE INSTRUCTIONS

### Safety Instructions

- This product and control box are both rated as IP65. It can be used outdoors but cannot be immersed in water.
- The power adapter is rated as IP44. It can be used outdoors but cannot be rinsed or immersed in water.
- To prevent the strip light from falling down, ensure it is installed with both the adhesive tape and the clips.
- Tighten up the waterproof cap before using the light.
- Do not allow children to assemble and install this product.
- Avoid installing this product near major heat sources or other dangerous sources.
- Avoid using other non-standard adapters for this product.
- External dimmer cannot be used with this product.
- Use this product with the provided power adapter only.

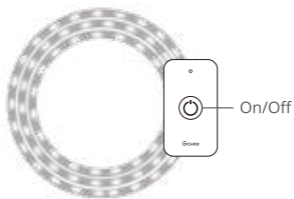
### Introduction

Thanks for choosing the Govee Outdoor Strip Light Pro. This product supports app and voice control via Alexa and Google Assistant. RGBIC is Govee's latest lighting display technology. With an IP65 water-resistant rating, the strip light can safely bring you a colorful lighting experience.

## What You Get

Item	Quantity
Strip Light	1
Power Adapter	1
User Manual	1

## At a Glance



Press to turn on or off.  
Press and hold for 5 seconds to reset.

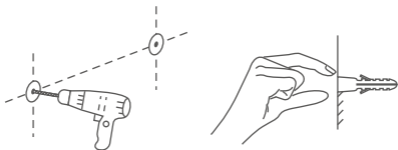
# Installing Your Device

## Before You Install

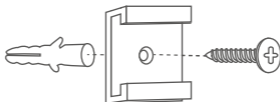
- ① Unpack the box and check all items listed in the packing list.
- ② Power on the strip light and check whether it lights up.

## Installing Steps

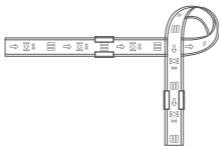
- ① Drill a hole in the wall for clip installation. Make sure the plastic anchor can fit in the hole firmly.



- ② Align the clip with the plastic anchor and attach it to the wall. Insert the screw into the hole and firmly secure it in the plastic anchor.



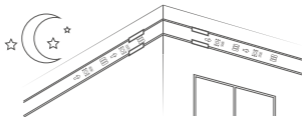
- ③ Wipe the surface of the wall to ensure it is dry and clean. Tear off the film on the 3M adhesive tape and stick the strip light onto the installing location. Press down on the strip light repeatedly to ensure it is firmly attached.



- ④ Remove the protective film on the control box to stick it to the chosen location.



- ⑤ Power on the strip light and begin using!



# Pairing Your Light with Govee Home App

## What You Need

- A Wi-Fi router supporting the 2.4GHz and 802.11 b/g/n bands. 5GHz is not supported.
- A smartphone or tablet running iOS 8.0 (or above) or Android 4.3 (or above).



- 1 Download Govee Home App from the App Store (iOS devices) or Google Play (Android devices).
- 2 Turn on the Bluetooth on your smartphone.
- 3 Open the app, tap the "+" icon in the top right corner and search for "H70A1".
- 4 Tap the device icon and follow the on-screen instructions to complete pairing.

# Controlling the Light with Your Voice

1. Open the app, then tap the device icon to enter the details page.
2. Tap the settings icon in the top right corner.
3. Select User Guide and follow the on-screen instructions to control the device using your voice.

## Specifications

Power Input (Adapter)	100-240VAC 50/60Hz
Power Input (Light)	36VDC 1A
Length	32.8ft/10m
Waterproof	Strip Light: IP65 Control Box: IP65 Adapter: IP44
Light Displaying Technology	RGBIC
Color Temperature	2700K-6500K
Working Temperature	-20 to 40° C (-4° to 104°F)

# Troubleshooting

## ① The adhesive tape is not strong enough.

Use the clips to secure the light firmly during installation.

## ② Cannot connect to Bluetooth.

- Do not skip the Bluetooth connection steps in the app.
- Ensure the Bluetooth on your smartphone has been turned on.
- Your smartphone may be incompatible with Govee Home App. Try using a different smartphone then reconnect.
- Power the light and your smartphone's Bluetooth off then on, then try again.
- Ensure that your smartphone is within 1m/3.28ft of the light when connecting.
- Clear any obstructions that are between the light and your smartphone.

## ③ Some LED beads flicker./Some LED beads do not light up.

- Apply any color in Color Mode to check if any DIY or Scene Mode is turned on.
- Check whether the waterproof connector and nuts are fixed firmly.
- Plug out the adapter port. Wait for 5 seconds and plug it back in.

## ④ For other issues

Please contact the Govee support team.

## ⑤ Cannot sync the light to the beat of my music.

- Move the control box closer to the music source.
- Clean the mic on the control box then try again.

## ⑥ Cannot connect to Wi-Fi.

- Do not skip the Wi-Fi connection steps in the app.
- 5GHz network is not supported. Please set the router to

- 2.4GHz and then reset it.
- c. Connect your smartphone to Wi-Fi and check whether the network works well.
  - d. Make sure you have entered the correct Wi-Fi name and password.
  - e. Change your Wi-Fi password to a brief one. 8 numbers and letters are suggested.
  - f. Connect your smartphone's hotspot to the lights and check whether the router works with the lights.
- ⑦ **Cannot connect to Alexa or Google Assistant.**
- a. Pull out every connective part of the lights and firmly reconnect them.
  - b. Reconnect your smartphone to Wi-Fi.
  - c. Plug out the adapter port and plug it back in.

This product contains a light source of energy efficiency class G. Colour - tuneable light sources that can be set to at least the colours listed in this point and which have for each of these colours, measured at the dominant wavelength, a minimum excitation purity of:

Blue	462.3nm	98.6%
Green	520.4nm	82%
Red	636.0nm	100%

and are intended for use in applications requiring high-quality coloured light.

## Customer Service

 Warranty: 36-Month Limited Warranty

 Support: Lifetime Technical Support

 Email: [support@govee.com](mailto:support@govee.com)

 Official Website: [www.govee.com](http://www.govee.com)

 @Govee  @govee\_official  @govee.official

 @Goveeofficial  @Govee.smarthome

## LESEN SIE DIESE ANLEITUNG UND BEWAHREN SIE SIE AUF Sicherheitshinweise

- Sowohl dieses Produkt als auch das Steuergerät entsprechen der Schutzart IP65. Sie können im Freien verwendet werden, dürfen aber nicht in Wasser eingetaucht werden.
- Der Netzadapter entspricht der Schutzart IP44. Sie können im Freien verwendet werden, darf aber nicht abgespült oder in Wasser eingetaucht werden.
- Um zu verhindern, dass der Lichtstreifen herunterfällt, stellen Sie sicher, dass es sowohl mit dem Klebeband als auch mit den Clips befestigt ist.
- Ziehen Sie die wasserdichte Kappe fest, bevor Sie die Leuchte verwenden.
- Erlauben Sie Kindern nicht, dieses Produkt zusammenzubauen und zu installieren.
- Installieren Sie dieses Produkt nicht in der Nähe größerer Wärmequellen oder anderer Gefahrenquellen.
- Verwenden Sie keine anderen, nicht standardisierten Adapter für dieses Produkt.
- Externe Dimmer können mit diesem Produkt nicht verwendet werden.
- Verwenden Sie das Produkt nur mit dem mitgelieferten Netzadapter.

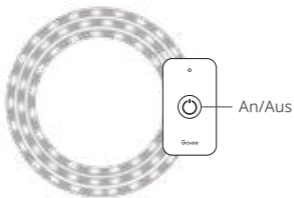
## Einführung

Vielen Dank, dass Sie sich für das Govee Outdoor Strip Light Pro entschieden haben. Dieses Produkt unterstützt App- und Sprachsteuerung über Alexa und Google Assistant. RGBIC ist die neueste Beleuchtungs-Display-Technologie von Govee. Dank der Wasserdichtheitsklasse IP65 bietet dieser Lichtstreifen ein sicheres und farbenfrohes Beleuchtungserlebnis.

# Lieferumfang

Artikel	Menge
Lichtstreifen	1
Netzadapter	1
Benutzerhandbuch	1

## Auf einen Blick



Zum Ein- und Ausschalten drücken.

Zum Zurücksetzen 5 Sekunden lang gedrückt halten.

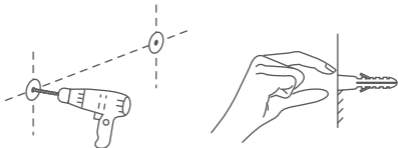
# Installieren Ihres Geräts

## Vor der Installation

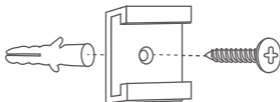
- ① Packen Sie den Karton aus und überprüfen Sie **alle** in der Packliste aufgeführten Artikel.
- ② Schalten Sie den Lichtstreifen ein und prüfen Sie, ob er **leuchtet**.

## Installationsschritte

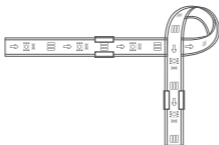
- ① Bohren Sie ein Loch in die Wand, um die Clips zu installieren. Stellen Sie sicher, dass der Kunststoffdübel fest in das Loch passt.



- ② Richten Sie den Clip mit dem Kunststoffdübel aus und befestigen Sie ihn an der Wand. Setzen Sie die Schraube in das Loch ein und befestigen Sie sie fest im Kunststoffdübel.



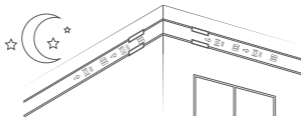
- ③ Wischen Sie die Oberfläche der Wand ab, um sicherzustellen, dass sie trocken und sauber ist. Reißen Sie die Folie auf dem 3M-Klebeband ab und kleben Sie den Lichtstreifen auf den Installationsort. Drücken Sie wiederholt auf den Lichtstreifen, um sicherzustellen, dass er fest angebracht ist.



- ④ Entfernen Sie die Schutzfolie vom Steuergerät und kleben Sie es an den gewünschten Ort.



- ⑤ Schalten Sie den Lichtstreifen ein und beginnen Sie mit der Nutzung!



# Koppeln Sie Ihr Licht mit der Govee Home-App

## Was Sie benötigen

- Ein WLAN-Router, der die 2.4-GHz- und 802.11 b/g/n-Bandbreiten unterstützt. 5 GHz wird nicht unterstützt.
- Ein Smartphone oder Tablet mit iOS 8.0 (oder höher) oder Android 4.3 (oder höher).



- 1 Laden Sie die Govee Home-App aus dem App Store (iOS-Geräte) oder Google Play (Android-Geräte) herunter.
- 2 Schalten Sie Bluetooth auf Ihrem Smartphone ein.
- 3 Öffnen Sie die App, tippen Sie auf das „+“-Symbol in der oberen rechten Ecke und suchen Sie nach „H70A1“.
- 4 Wählen Sie das Gerätesymbol und folgen Sie den Anweisungen auf dem Bildschirm, um die Kopplung abzuschließen.

# Steuerung der Beleuchtung per Sprachbefehl

1. Öffnen Sie die App und tippen Sie dann auf das Gerätesymbol, um die Detailseite aufzurufen.
2. Tippen Sie auf das Einstellungssymbol oben rechts.
3. Wählen Sie „Benutzerhandbuch“ und befolgen Sie die Anweisungen auf dem Bildschirm, um das Gerät mit Ihrer Stimme zu steuern.

## Technische Daten

Leistungsaufnahme (Adapter)	100–240 V AC 50 / 60 Hz
Stromeingang (Licht)	36 VDC 1A
Länge	10 m / 32,8 Fuß
Wasserdicht	Lichtstreifen: IP65 Steuergerät: IP65 Adapter: IP44
Lichtanzeigentechnologie	RGBIC
Farbtemperatur	2700K-6500K
Betriebstemperatur	-20 bis 40° C (-4° bis 104° F)

# Problembehebung

## ① Das Klebeband ist nicht stark genug.

Verwenden Sie die Clips, um die Leuchte während der Installation sicher zu befestigen.

## ② Keine Verbindung mit Bluetooth möglich.

- a. Überspringen Sie nicht die Schritte zur Bluetooth-Verbindung in der App.
- b. Vergewissern Sie sich, dass das Bluetooth auf Ihrem Smartphone eingeschaltet ist.
- c. Ihr Smartphone ist möglicherweise nicht mit der Govee Home-App kompatibel. Versuchen Sie sich mit einem anderen Smartphone erneut zu verbinden.
- d. Schalten Sie das Licht und das Bluetooth Ihres Smartphones aus und wieder ein und versuchen Sie es dann erneut.
- e. Stellen Sie sicher, dass Ihr Smartphone während des Verbindungsaufbaus nicht weiter als 1 m von der Leuchte entfernt ist.
- f. Beseitigen Sie alle Hindernisse, die sich zwischen dem Lichtstreifen und Ihrem Smartphone befinden.

## ③ Einige LED-Perlen flackern/einige LED-Perlen leuchten nicht.

- a. Wenden Sie eine beliebige Farbe im Farbmodus an, um zu prüfen, ob ein DIY- oder Szenen-Modus aktiviert ist.
- b. Prüfen Sie, ob der wasserdichte Stecker und die Muttern fest sitzen.
- c. Stecken Sie den Adapteranschluss aus. Warten Sie 5 Sekunden und stecken Sie ihn wieder ein.

**④ Bei anderen Problemen**

Bitte wenden Sie sich an das Govee-Supportteam.

**⑤ Ich kann das Licht nicht mit dem Takt meiner Musik synchronisieren.**

- a. Bringen Sie das Steuergerät näher an die Musikquelle.
- b. Reinigen Sie das Mikrofon am Steuergerät und versuchen Sie es erneut.

**⑥ WLAN-Verbindung nicht möglich.**

- a. Überspringen Sie nicht die Schritte zur WLAN-Verbindung in der App.
- b. Das 5GHz-Netz wird nicht unterstützt. Bitte stellen Sie den Router auf 2,4 GHz ein, und setzen ihn dann zurück.
- c. Verbinden Sie Ihr Smartphone mit dem WLAN und prüfen Sie, ob das Netzwerk gut funktioniert.
- d. Vergewissern Sie sich, dass Sie den richtigen WLAN-Namen und das richtige Passwort eingegeben haben.
- e. Ändern Sie Ihr WLAN-Passwort in ein kürzeres. Empfohlen werden 8 Zahlen und Buchstaben.
- f. Verbinden Sie den Hotspot Ihres Smartphones mit den Lichtern und prüfen Sie, ob der Router mit den Lichtern funktioniert.

**⑦ Es kann keine Verbindung zu Alexa oder Google Assistant hergestellt werden.**

- a. Ziehen Sie alle Verbindungsteile der Leuchten heraus und schließen Sie sie wieder fest an.
- b. Verbinden Sie Ihr Smartphone erneut mit dem WLAN.
- c. Ziehen Sie den Adapteranschluss heraus und stecken Sie ihn wieder ein.

Dieses Produkt enthält eine Lichtquelle der Energieeffizienzklasse G. Farbabstimmbare Lichtquellen, die mindestens auf die in diesem Punkt aufgeführten Farben eingestellt werden können und die für jede dieser Farben, gemessen an der dominanten Wellenlänge, eine minimale Anregungsreinheit aufweisen von:

Blau	462.3nm	98.6%
Grün	520.4nm	82%
Rot	636.0nm	100%

und sind für den Einsatz in Anwendungen vorgesehen, die hochwertiges farbiges Licht erfordern.

## Kundendienst

-  Garantie: 36 Monate eingeschränkte Garantie
-  Support: Lebenslange technische Unterstützung
-  E-Mail: [support@govee.com](mailto:support@govee.com)
-  Offizielle Website: [www.govee.com](http://www.govee.com)
-  @Govee
-  @govee\_official
-  @govee.official
-  @Goveeofficial
-  @Govee.smarthome

## LIRE ET SAUVEGARDER CES INSTRUCTIONS

### Instructions de sécurité

- Ce produit et le boîtier de commande sont tous deux classés IP65. Il peut être utilisé à l'extérieur mais ne doit pas être immergé dans l'eau.
- L'adaptateur secteur est classé IP44. Il peut être utilisé à l'extérieur mais ne doit pas être lavé ni immergé dans l'eau.
- Afin d'éviter que la bande lumineuse quitte, assurez-vous qu'elle est installée à l'aide du ruban adhésif et des clips.
- Resserrez le capuchon étanche avant d'utiliser la lampe.
- Ne laissez pas les enfants assembler et installer ce produit.
- Évitez d'installer ce produit à proximité de sources de chaleur importantes ou d'autres sources dangereuses.
- Évitez d'utiliser d'autres adaptateurs non conventionnels pour ce produit.
- Le gradateur externe ne peut pas être utilisé avec ce produit.
- Utilisez ce produit uniquement avec l'adaptateur électrique offert.

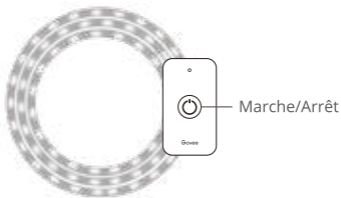
### Introduction

Merci d'avoir choisi le Govee Outdoor Strip Light Pro. Ce produit prend en charge l'application et le contrôle vocal via Alexa et Google Assistant. RGBIC est la dernière technologie d'affichage de la lumière de Govee. Avec un indice de résistance à l'eau IP65, la bande lumineuse peut vous procurer en toute sécurité une expérience d'éclairage colorée.

## Contenu du carton

Article	Quantité
Bande Lumineuse	1
Adaptateur secteur	1
Manuel d'utilisation	1

## Présentation rapide du produit



Appuyez pour allumer ou éteindre.

Appuyez longuement pendant 5 secondes pour réinitialiser.

# Installation de votre appareil

## Avant l'installation

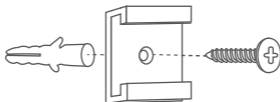
- ① Ouvrez la boîte et vérifiez tous les éléments répertoriés dans la liste de colisage.
- ② Allumez la bande lumineuse et vérifiez si elle fonctionne.

## Étapes de l'installation

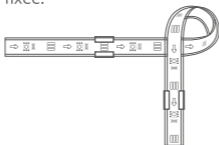
- ① Percez un trou dans le mur pour l'installation du clip. Assurez-vous que l'ancre en plastique peut s'insérer fermement dans le trou.



- ② Ajustez le clip avec l'ancrage en plastique et fixez-le au mur. Insérez la vis dans le trou et fixez-la fermement dans la cheville en plastique.



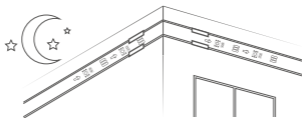
- ③ Nettoyez la surface du mur pour vous assurer qu'elle est sèche et propre. Déchirez le film sur le ruban adhésif 3M et collez la bande lumineuse sur la surface d'installation. Appuyez plusieurs fois sur la bande lumineuse afin de vous assurer qu'elle est bien fixée.



- ④ Retirez le film protecteur du boîtier de commande pour le coller à l'endroit choisi.



- ⑤ Allumez la bande lumineuse et commencez à l'utiliser !



# Associez votre lampe à l'Application Govee Home

## Ce dont vous avez besoin

- Un routeur Wi-Fi qui prend en charge les bandes 2,4 GHz et 802.11 b/g/n.  
La bande 5 GHz n'est pas prise en charge.
- Un smartphone ou une tablette fonctionnant sous iOS 8.0 (ou une version ultérieure) ou sous Android 4.3 (ou version ultérieure).



- 1 Téléchargez l'application Govee Home à partir de App Store (appareils iOS) ou Google Play (appareils Android).
- 2 Activez le Bluetooth sur votre smartphone.
- 3 Ouvrez l'application, appuyez sur l'icône « + » dans le coin supérieur droit et recherchez « H70A1 ».
- 4 Appuyez sur l'icône de l'appareil et suivez les instructions à l'écran pour terminer l'association.

# Contrôlez la lumière avec votre voix

1. Ouvrez l'application, puis appuyez sur l'icône de l'appareil pour accéder à la page des détails.
2. Appuyez sur l'icône des paramètres dans le coin supérieur droit.
3. Sélectionnez « Manuel d'utilisation » et suivez les instructions à l'écran pour contrôler l'appareil à l'aide de votre voix.

## Caractéristiques techniques

Alimentation (adaptateur)	100-240 VCA 50/60 Hz
Entrée d'alimentation (Lumière)	36VDC 1A
Longueur	32,8 pieds/10m
Étanche	Bande Lumineuse : IP65 Boîtier de commande : IP65 Adaptateur : IP44
Technologie d'affichage de la lumière	RGBIC
Température de couleur	2700K-6500K
Température de fonctionnement	-20 à 40°C (-4° à 104°F)

# Dépannage

## ① Le ruban adhésif n'est pas assez résistant.

Utilisez les clips pour fixer fermement la lumière lors de l'installation.

## ② Impossible de se connecter au Bluetooth.

- a. Ne sautez pas les étapes de connexion Bluetooth dans l'application.
- b. Assurez-vous que le Bluetooth de votre smartphone reste activé.
- c. Il est probable que votre smartphone soit incompatible avec Govee Home App. Essayez d'utiliser un autre smartphone, puis reconnectez-vous.
- d. Éteignez puis mettez en marche la lumière et le Bluetooth de votre smartphone, puis réessayez.
- e. Assurez-vous que votre smartphone se trouve à moins de 1 m/3,28 pieds de la lumière lors de la connexion.
- f. Dégagez tous les obstacles qui se trouvent entre la lumière et votre smartphone.

## ③ Certaines perles LED clignotent./d'autres ne s'allument pas.

- a. Appliquez n'importe quelle couleur en Mode couleur pour vérifier si le mode Bricolage ou Scène est activé.
- b. Vérifiez si le connecteur étanche et les écrous sont bien fixés.
- c. Débranchez le port de l'adaptateur. Patientez 5 secondes et rebranchez-le.

## ④ Pour les autres problèmes

Veillez contacter l'équipe d'assistance de Govee.

**⑤ Impossible de synchroniser la lumière au rythme de ma musique.**

- a. Rapprochez le boîtier de commande de la source de musique.
- b. Nettoyez le micro du boîtier de commande puis réessayez.

**⑥ Impossible de se connecter au Wi-Fi.**

- a. Ne sautez pas les étapes de connexion Wi-Fi dans l'application.
- b. Le réseau 5 GHz n'est pas pris en charge. Veuillez régler le routeur sur 2,4 GHz et le réinitialiser.
- c. Connectez votre smartphone au Wi-Fi et vérifiez si le réseau fonctionne bien.
- d. Assurez-vous que vous avez saisi le nom et le mot de passe Wi-Fi corrects.
- e. Remplacez votre mot de passe Wi-Fi par un mot de passe court. Nous vous suggérons 8 chiffres et lettres.
- f. Connectez le point d'accès de votre smartphone aux lumières et vérifiez si le routeur fonctionne avec celles-ci.

**⑦ Impossible de se connecter à Alexa ou Google Assistant.**

- a. Retirez tous les connecteurs de lampes et reconnectez-les fermement.
- b. Reconnectez votre smartphone au Wi-Fi.
- c. Débranchez le port de l'adaptateur et rebranchez-le.

Cet appareil contient une source lumineuse de classe d'efficacité énergétique G. Sources lumineuses accordables en couleur susceptibles d'être réglées au moins sur les couleurs énumérées ici et qui affichent, pour chacune de ces couleurs, une pureté d'excitation minimale, mesurée à la longueur d'onde dominante, de :

Bleu	462.3nm	98.6%
Vert	520.4nm	82%
Rouge	636.0nm	100%

et sont destinées à être utilisées dans des applications nécessitant une lumière colorée de qualité supérieure.

## Service clients

-  Garantie : Garantie limitée de 36 mois
-  Assistance : Assistance technique à vie
-  E- mail : [support@govee.com](mailto:support@govee.com)
-  Site Internet officiel : [www.govee.com](http://www.govee.com)
-  @Govee
-  @govee\_official
-  @govee.official
-  @Goveeofficial
-  @Govee.smarthome

## LEA Y GUARDE ESTAS INSTRUCCIONES

### Instrucciones de seguridad

- Este producto y la caja de control tienen el grado de protección de IP65. Se puede usar en exteriores, pero no se puede sumergir en agua.
- El adaptador de corriente tiene la clasificación IP44. Se puede usar al aire libre, pero no se puede enjuagar ni sumergir en agua.
- Para evitar que las tiras de luces se caigan, asegúrese de que esté instalada tanto con la cinta adhesiva como con los clips.
- Apriete la tapa impermeable antes de usar la luz.
- No permita que los niños ensamblen e instalen este producto.
- Evite instalar este producto cerca de fuentes de calor principales u otras fuentes peligrosas.
- Evite utilizar otros adaptadores no estándar para este producto.
- El atenuador externo no se puede usar con este producto.
- Utilice únicamente el producto con el adaptador de corriente proporcionado.

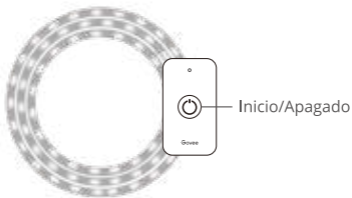
### Introducción

Gracias por elegir Govee tiras de luces para exteriores Pro. Este producto admite el control de aplicaciones y de voz a través de Alexa y Asistente de Google. RGBIC es la tecnología lumínica más avanzada de Govee. Con una clasificación de resistencia al agua IP65, las tiras de luces pueden brindarle una experiencia de iluminación colorida de manera segura.

## Lo que obtiene

Objeto	Cantidad
Tiras de luces	1
Adaptador de corriente	1
Manual del usuario	1

## De un vistazo



Presione para encender o apagar.

Mantenga presionado durante 5 segundos para reiniciar.

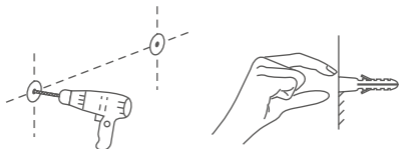
# Instalación de su dispositivo

## Antes de instalar

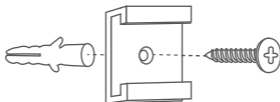
- ① Desembale el paquete y verifique todos los artículos enumerados en la lista de embalaje.
- ② Encienda la tira de luces y verifique si se enciende.

## Pasos de instalación

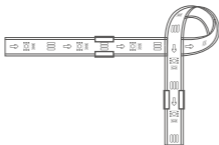
- ① Perfore un agujero en la pared para la instalación del clip. Asegúrese de que el anclaje de plástico pueda encajar firmemente en el orificio.



- ② Alinee el clip con el anclaje de plástico y fíjelo a la pared. Inserte el tornillo en el orificio y asegúrelo firmemente en el anclaje de plástico.



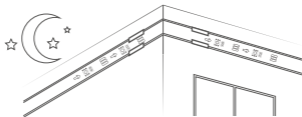
- ③ Limpie la superficie de la pared para asegurarse de que esté seca y limpia. Quite la película de la cinta adhesiva 3M y pegue la tira de luces en el lugar de instalación. Presione hacia abajo la tira de luces repetidamente para asegurarse de que esté firmemente sujeta.



- ④ Retire la película protectora de la caja de control para pegarla en el lugar elegido.



- ⑤ ¡Encienda la tira de luces y comience a usarla!



# Emparejar su luz con la aplicación Govee Home

## Lo que necesite

- Un rúter del Wi-Fi compatible con la banda de 2,4 GHz (802,11b/g/n). No es compatible con la red Wi-Fi de 5 GHz.
- Un smartphone o tableta con iOS 8.0 (o superior) o con Android 4.3 (o superior).



- 1 Descargue la aplicación Govee Home de App Store (dispositivos iOS) o de Google Play (dispositivos Android).
- 2 Active el Bluetooth de su smartphone.
- 3 Abra la aplicación, toque el ícono "+" en la esquina superior derecha y busque "H70A1".
- 4 Toque el ícono del dispositivo y siga las instrucciones en pantalla para completar el emparejamiento.

# Controlar su tira de luces por voz

1. Abra la aplicación, luego toque el ícono del dispositivo para entrar en la página de detalles.
2. Toque el ícono de ajustes en la esquina superior derecha.
3. Seleccione Guía del usuario y siga las instrucciones en pantalla para controlar el dispositivo por su voz.

## Especificaciones

Potencia absorbida (Adaptador)	100-240 V CA 50/60 Hz
Potencia absorbida (Luces)	36 V CC 1A
Longitud	10 metros/32,8 pies
Resistente al agua	Tiras de luces: IP65 Caja de control: IP65 Adaptador: IP44
Tecnología de visualización de luz	RGBIC
Temperatura de color	2700K-6500K
Temperatura de funcionamiento	-20°C a 40°C (-4°F a 104°F)

# Resolución de problemas

- ① **La cinta adhesiva no tiene suficientemente alta adhesión.** Utilice los clips para asegurar la tira de luces firmemente durante la instalación.
- ② **No se puede conectar a Bluetooth.**
- a. No omita los pasos de conexión Bluetooth en la aplicación.
  - b. Asegúrese de que el Bluetooth de su smartphone esté activado.
  - c. Su smartphone puede ser incompatible con la aplicación Govee Home. Intente usar un smartphone diferente y luego vuelva a conectarse.
  - d. Encienda la tira de luces. Apague y encienda el Bluetooth de su smartphone, luego vuelva a intentarlo.
  - e. Asegúrese de que su smartphone esté dentro del rango de 1 m/3,28 pies de la tira de luces cuando se conecte.
  - f. Despeje cualquier obstáculo que se encuentre entre la tira de luces y su smartphone.
- ③ **Algunas bolitas LED parpadean./Algunas bolitas LED no se iluminan.**
- a. Aplique cualquier color en el modo de color para verificar si algún modo de DIY o de escena está activado.
  - b. Compruebe si el conector resistente al agua y las tuercas están fijados firmemente.
  - c. Enchufe el puerto del adaptador. Espere 5 segundos y vuelva a enchufarlo.
- ④ **Para otros problemas**  
Póngase en contacto con el equipo de apoyo de Govee.

⑤ **No puedo sincronizar las luces con el ritmo de mi música.**

- a. Mueva la caja de control más cerca de la fuente de música.
- b. Limpie el micrófono de la caja de control inténtelo de nuevo.

⑥ **No se puede conectar a Wi-Fi.**

- a. No omita los pasos de conexión Wi-Fi en la aplicación.
- b. No es compatible con la red Wi-Fi de 5 GHz. Ajuste el rúter a 2,4 GHz y luego reinícielo.
- c. Conecte su smartphone a la red Wi-Fi y compruebe que la red funciona correctamente.
- d. Asegúrese de haber introducido correctamente el nombre y la contraseña de Wi-Fi.
- e. Cambie la contraseña de su Wi-Fi por una más sencilla. Se recomiendan utilizar 8 números y letras.
- f. Conecte el punto de acceso de su smartphone a la tira de luces y verifique si el rúter funciona con la tira de luces.

⑦ **No se puede conectar con Alexa o Google Assistant.**

- a. Saque todas las partes conectivas de la tira de luces y luego vuelva a conectarlas firmemente.
- b. Vuelva a conectar su smartphone a una red Wi-Fi.
- c. Desconecte el puerto del adaptador y vuelva a enchufarlo.

Este producto contiene una fuente de luz de el grado de eficiencia energética G. Fuentes de luz de colores sintonizables que se pueden ajustar al menos a los colores enumerados en este punto y que tienen para cada uno de estos colores, medidos en la longitud de onda dominante, una pureza de excitación mínima de:

Azul	462.3nm	98.6%
Verde	520.4nm	82%
Rojo	636.0nm	100%

y están diseñados para su uso en aplicaciones que requieren luz de color de alta calidad.

## Servicio de atención al cliente

 Garantía: Garantía limitada de 36 meses

 Asistencia: Asistencia técnica de por vida

 Correo electrónico: [support@govee.com](mailto:support@govee.com)

 Web oficial: [www.govee.com](http://www.govee.com)

 @Govee  @govee\_official  @govee.official

 @Goveeofficial  @Govee.smarthome